

# Robo Pole

CoreTech

昇降、横伸縮、天井吊 カスタマイズ自在の  
ロボット昇降ポール

電動モータ駆動で機械式の  
多段テレスコポール **新開発**

特許  
登録済

日本・米国・中国



- \*ねじ連結構造で確実動作 メンテナンス作業が容易です
- \*AC100/200V又はDC12/24/48Vモータから選択できます
- \*電動サーボモータ駆動で位置決め、伸縮速度等自由に制御でき、マルチシンクロ動作にも対応できます
- \*軽荷重(20kg)より重荷重(1000kg位)まで
- \*天井吊り、横斜め方向への取付(伸縮)にも使用できます
- \*パラレルリンク、X-Z- $\theta$ ロボットへの応用ができます

# 電動多段テレスコポール 伸縮長一覧

(寸法は標準設計品)

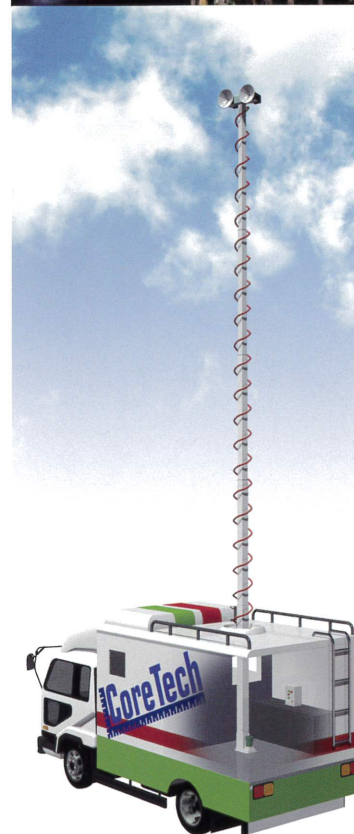
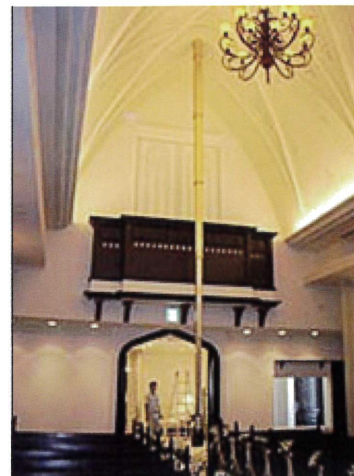
段数	3段		4段		5段 (軽量パイプ使用時)		6段	
	短縮長	ストローク	短縮長	ストローク	短縮長	ストローク	短縮長	ストローク
全長	700	800	—	—	—	—	—	—
1500	700	800	—	—	—	—	—	—
2000	870	1130	800	1200	—	—	—	—
3000	1200	1800	1050	1950	900	2100	—	—
4000	1540	2460	1300	2700	1100	2900	—	—
5000	1870	3130	1550	3450	1300	3700	—	—
6000	2200	3800	1800	4200	1500	4500	—	—
7000	2550	4450	2050	4950	1700	5300	—	—
8000	2900	5100	2300	5700	1900	6100	1700	6300
9000	—	—	2550	6450	2100	6900	1900	7100
10000	—	—	2800	7200	2300	7700	2050	7950
12000	—	—	3300	8700	2700	9300	2400	9600
14000	—	—	—	—	3100	10900	2700	11300
15000	—	—	—	—	3300	11700	2900	12100
16000	—	—	—	—	—	—	3050	12950

ネジ式で正確な送りが可能ですのでロボット関係に活用できます。

電源OFFでセルフロック構造  
単体で15m、連結使用で延長可能  
軽量・コンパクト・低騒音設計

AC100V×90~400Wモータ標準で  
サーボモータ、DCモータにも対応

上下端リミットスイッチ付



アンテナ用イメージ図

## [使用例]

押上昇降：照明、カメラ、アンテナ、多関節ロボット、天井釘打機、高所作業台、測定器、スピーカ

吊下昇降：照明、プロジェクター、背景パネル、舞台装置、カメラ

押引移動：門扉開閉、配管穴内移動、配線工事補助、ロボットハンド移動



[奨励賞] 受賞しました。

第33回 中小企業優秀新技術・新製品賞

奨励賞 **電動多段伸縮ポール**

コアテック株式会社 代表取締役社長 斉藤 央道

主催：公益法人 りそな中小企業振興財団 後援：経済産業省中小企業庁  
日刊工業新聞社 独立行政法人 中小企業基盤整備機構

**CoreTech**

コアテック(株) <http://www.p-coretech.com>  
〒227-0055 横浜市青葉区つつじが丘 23-7-504 ☎ 045-532-9822

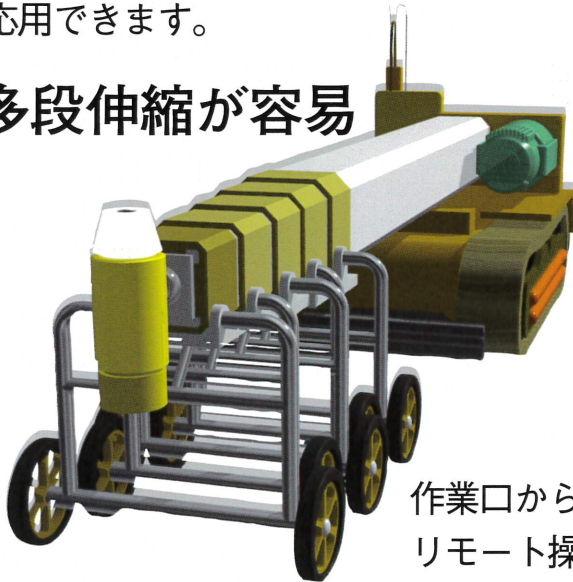
# Robo Pole

特許  
登録済

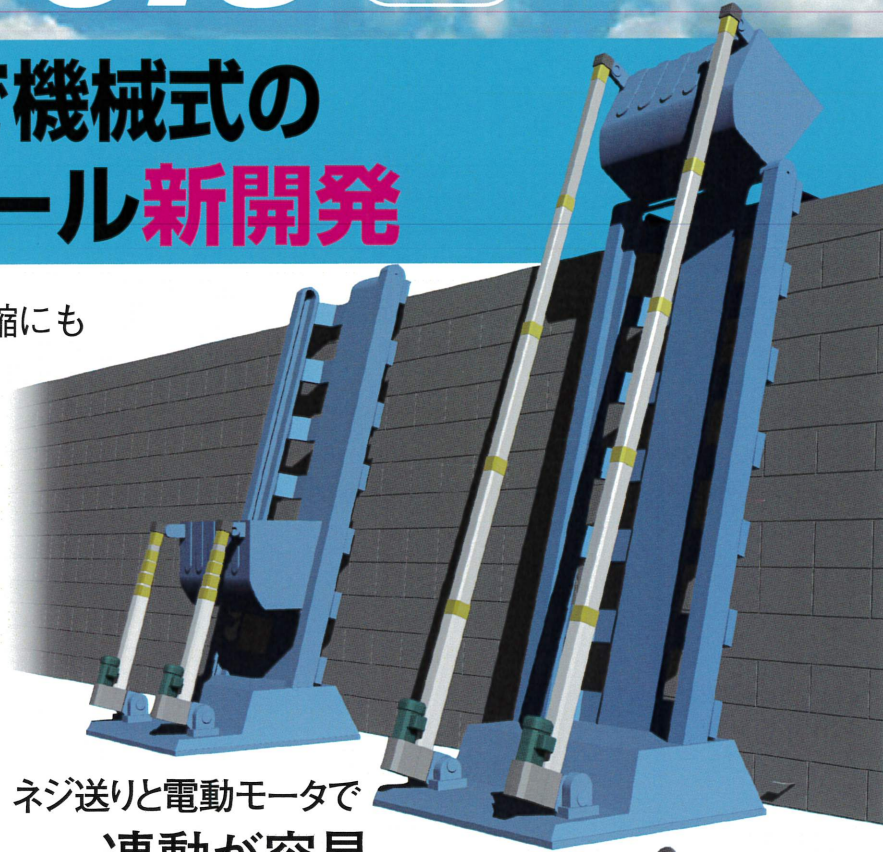
## 電動モータ駆動で機械式の 多段テレスコポール新開発

押上、吊下、横方向、斜め方向への伸縮にも  
正確な位置決め、送り速度の制御、  
セルフロック等で、様々な装置に  
応用できます。

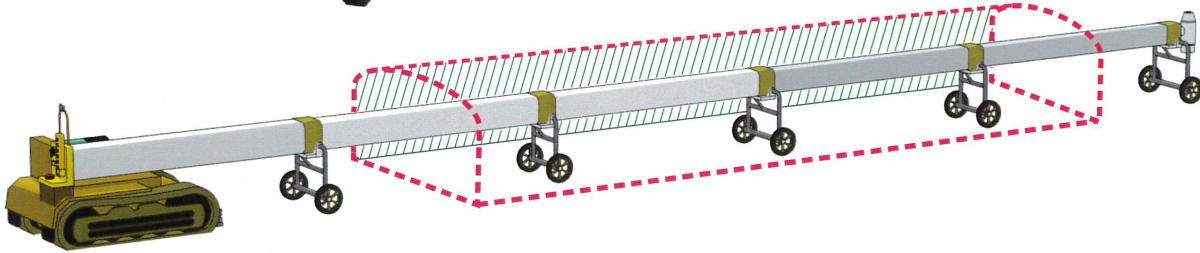
多段伸縮が容易



ネジ送りと電動モータで  
連動が容易

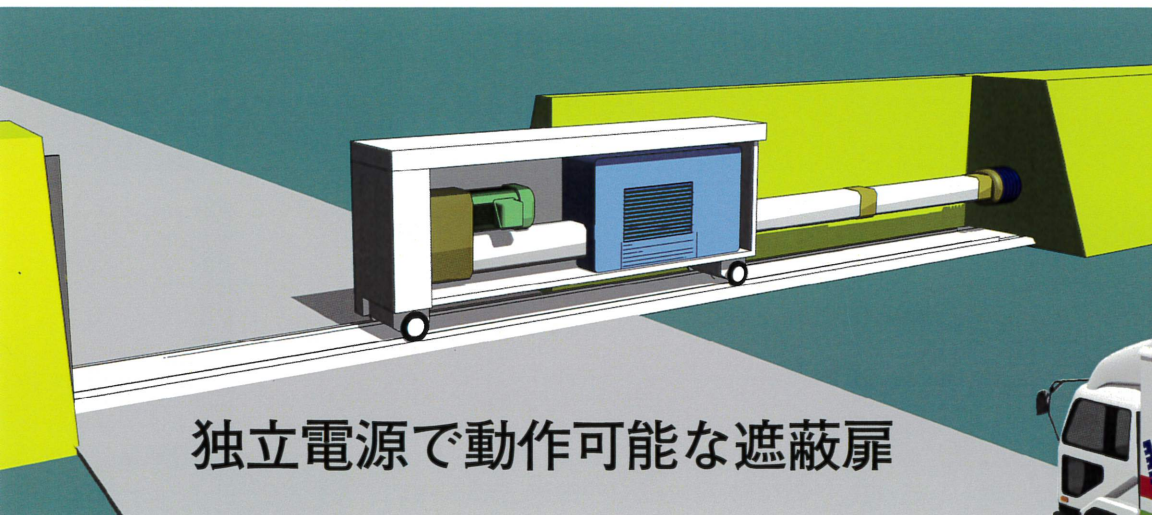


作業口から遮蔽施設内に機器を送り込んで  
リモート操作による情報収集と作業が容易



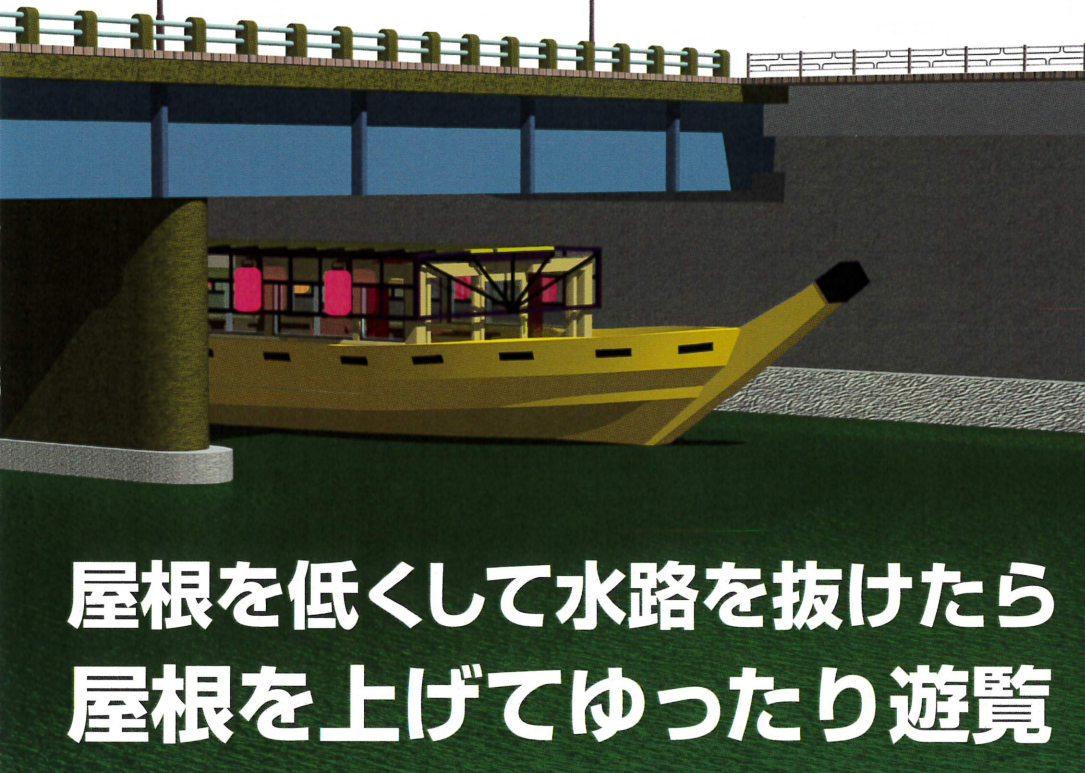
電動化で  
SDGsに  
対応します

独立電源で動作可能な遮蔽扉

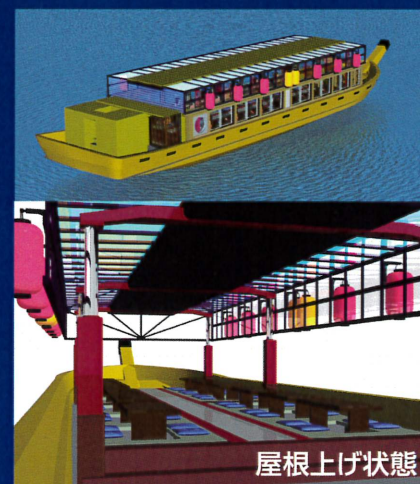
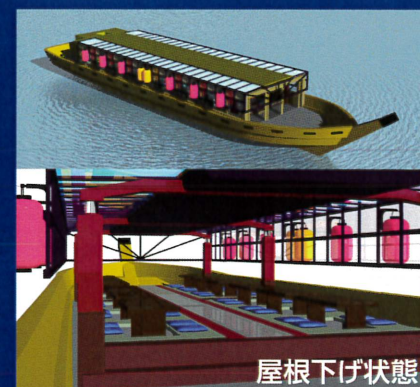


# 船舶用電動ルーフリフター

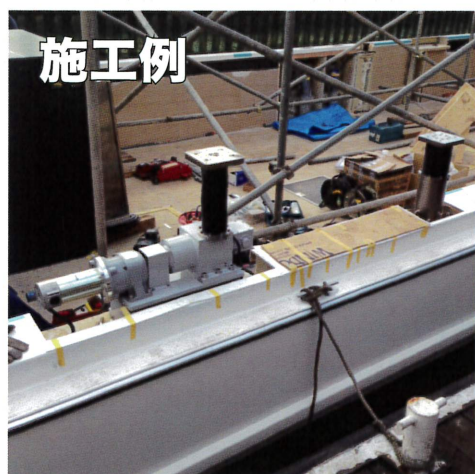
CoreTech



屋根を低くして水路を抜けたら  
屋根を上げてゆったり遊覧



屋形船設置イメージ



## 仕様例

昇降装置：セルフロック式ラック & ピニオン駆動

能力(押上力)：1,000kg × 4台=4,000kg

押上ストローク：800mm

屋根下降量：780mm

電源：24V/48V×400/750W DCモータ

昇降位置制御：エンコーダによる回転測定

昇降速度：300mm/min=5mm/秒

無電源時：手回しハンドルにより手動昇降可能

